



LES CENTRIFUGEUSES TROWAL GAMMES ZM ET ZA

Pourquoi traiter les effluents ?

Durant le process de Tribofinition, les effluents se chargent de poussières abrasives et de particules métalliques et également d'huile et de métaux dissous. C'est pour ces raisons que les effluents de process de Tribofinition doivent être traités avant d'être rejetés dans le milieu collecteur ou pour être réutilisés dans le process.

Centrifugeuses

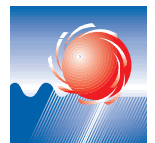
Grâce à la force centrifuge, il est possible de séparer les particules solides contenues dans les eaux de process et de les récupérer sous formes de boues. Les effluents ainsi traités peuvent être réutilisés dans le process de Tribofinition.

Le recyclage est d'actualité

L'utilisation répétée des eaux de process en recyclage permet d'économiser non seulement de l'eau (jusqu'à 98 %) mais aussi des additifs (jusqu'à 90 %). De plus, les coûts d'élimination sont ainsi réduits.



Ebavurer



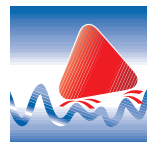
Polir à la bille



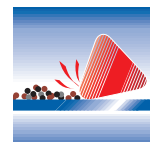
Rayonner



Dégraisser



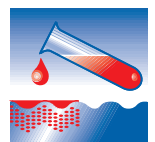
Lisser



Nettoyer



Polir



Décaper,
décalaminer

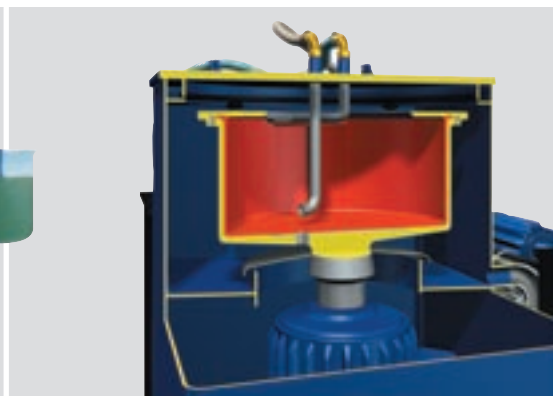
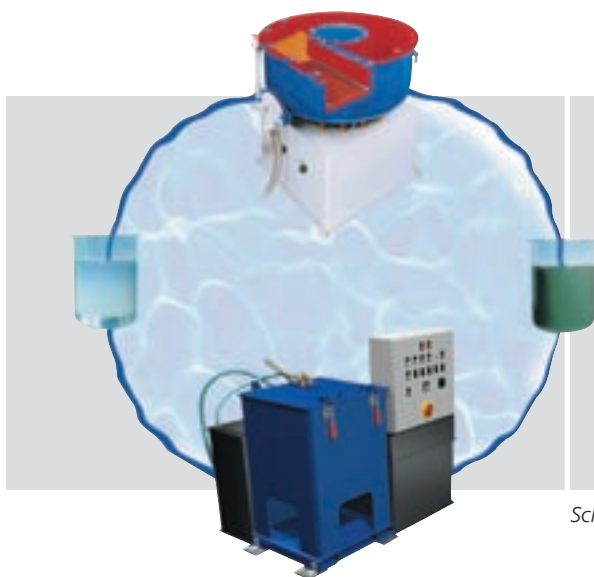
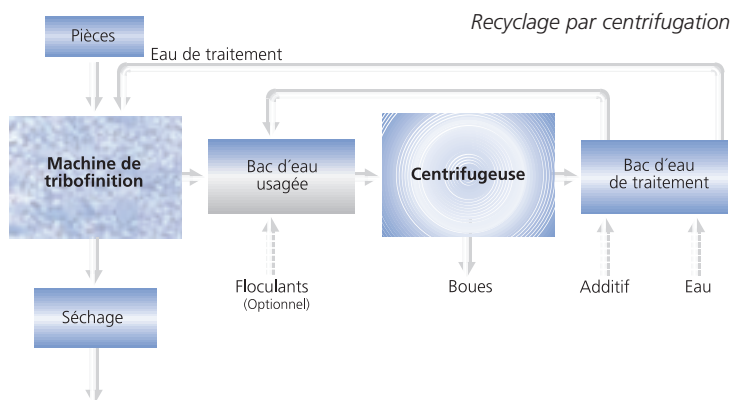
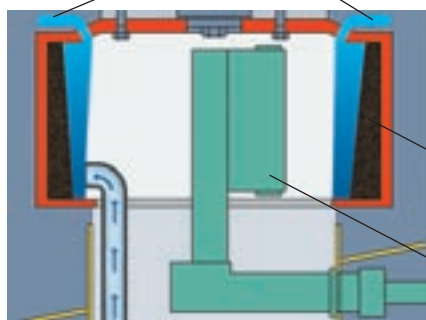


Schéma fonctionnel d'une centrifugeuse ZM



Refoulement des eaux recyclées



boues déposées
couteau racleur

Alimentation des eaux usées

Schéma fonctionnel d'une centrifugeuse ZA

La propreté par la force centrifuge

Au cours de l'opération de centrifugation, les matières solides sont séparées grâce à la force centrifuge, 2417 fois supérieure à la force gravitationnelle. L'huile et/ou les poussières abrasives < 1 µ peuvent être éliminées, piégées en même temps par l'apport de floculants. Une grande partie de l'additif utilisé peut ainsi être préservée!

Centrifugeuse(s) semi-automatique(s) ZM

Construction robuste, facile à utiliser, avec enlèvement et vidange manuelle du bol à boues. En un cycle, il est possible de collecter jusqu'à 14 litres de boues.

Centrifugeuses automatiques ZA

Les centrifugeuses automatiques, pilotées par automate, peuvent épurer et recycler jusqu'à 2 m³ d'eau par heure. Les boues récupérées dans le tambour en rotation sont raclées automatiquement à des périodes programmées et évacuées vers un bac de récupération.

- Les centrifugeuses ne peuvent pas être utilisées dans certains cas particuliers:
- en présence de rinçages importants dans l'installation de Tribofinition
- en présence de process utilisant plusieurs étapes de traitement
- traitements de décapage acide
- traitements de polissage à la bille

	ZM 03-ECO-1	ZM 03-FL	ZM 03-DO	ZA 04	ZA 06
Débit:	ltr/h 1000	1000	2000	1000	2000
Volume nominale	(l) 14	14	2 x 14	14	28
Force centrifuge	(g) 2012	2012	2012	1920	2417
Bac pour eaux usées	(l) 200	300	400	800	1500
Bac pour eaux recyclées	(l) -	100	200	500	1000
Dimensions	1300 x 900	1300 x 1015	1200 x 2200	2100 x 1650	2500 x 2150
(L x l x H)	(mm) x 1400	x 1450	x 1300	x 2200	x 2300
Puissance raccordée	(kVA) 6	6	9	10	13
Puissance moyenne	(kW) 1,5	1,5	2 x 1,5	3	5

Walther Trowal GmbH & Co. KG

Rheinische Str. 35 - 37 • D-42781 Haan
Tél.: +49(0)21 29-5 71-0
Fax: +49(0)21 29-5 71-2 25
E-Mail: info@walther-trowal.de
Internet: www.walther-trowal.de